

2017

# VÝROČNÍ ZPRÁVA SOS ŠUMAVSKO, Z.Ú.



SOS Šumavsko, z. ú.

## VZNIK A POSLÁNÍ

Ústav Šumavsko vznikl v počátku roku 2017 zapsáním do Rejstříku ústavů. Hlavním iniciátorem vzniku a zároveň i zakladatelem je MAS Šumavsko, z.s.. Ústav vznikl za účelem rozvoje podpory sociální oblasti na místní i regionální úrovni. Svou činností budeme podporovat spolupráci mezi občanskými iniciativami, neziskovými organizacemi, veřejnou správou a samosprávou i podnikatelský sektorem.

## O NÁS

SOS Šumavsko, z.ú.

Zapsaný pod spisovou značkou U 94 u Krajského soudu v Českých Budějovicích

IČ 05660599

Archiváře Teplého 102, 387 06 Malenice

[www.sossumavsko.cz](http://www.sossumavsko.cz)

číslo účtu: 278195017

datová schránka: uw9af4n

Orgány ústavu jsou ředitel a správní rada.

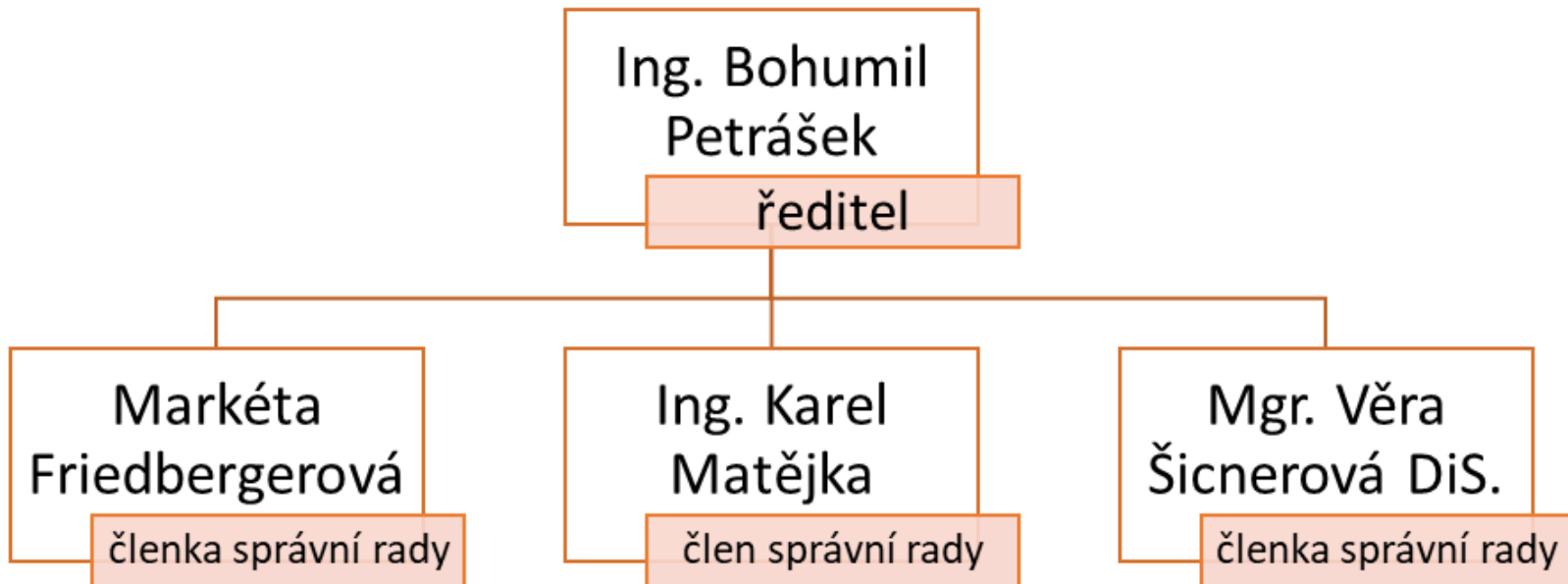
# Ř E D I T E L

- \* Ředitel je statutárním orgánem ústavu, řídí jeho činnost, jedná jeho jménem a rozhoduje ve všech záležitostech, které nespádají do pravomoci správní rady, jednání jménem ústavu je ředitel oprávněn činit samostatně.
- \* Ředitel je povinen zajistit řádné fungování ústavu a naplňování účelů, pro něž byl založen, řádné vedení jeho účetnictví, plnění všech zákonných povinností s jeho činností spojených, minimálně jednou za tři měsíce informovat o stavu činnosti ústavu správní radu. Za splnění těchto povinností je ředitel odpovědný správní radě.
- \* Ředitel nemůže být členem správní rady, má však právo účastnit se jejich jednání a prezentovat na nich svá stanoviska.
- \* Funkční období ředitele je dva roky
- \* Správní rada ředitele odvolá, pokud nezajistil řádné plnění povinností uvedených v odstavci b), a to přesto, že byl jejím prostřednictvím k nápravě tohoto stavu vyzván nebo pokud i přes řádné plnění jeho povinností jedná způsobem, který ústav na venek poškozuje

# S P R Á V N Í R A D A

- \* Správní rada je orgán, který dbá na zachování účelu, pro něž byl ústav založen a na řádné hospodaření s jeho majetkem.
- \* Správní rada schvaluje: rozpočet ústavu, řádnou a mimořádnou účetní uzávěrku a výroční zprávu.
- \* Správní rada rozhoduje o zrušení ústavu, vydání statutu o jeho změnách, jmenování a odvolání ředitele a stanovení jeho mzdy, rozdělení hospodářského výsledku, odměňování členů, správní rady, o provozu hospodářské nebo jiné vedlejší činnosti ústavu, změně sídla ústavu. K rozhodnutí o zrušení ústavu je potřeba souhlasu zakladatele.
- \* Předchozí souhlas správní rady je vyžadován pouze k právnímu jednání, jímž ústav:
  - \* nabývá nebo pozbývá vlastnického práva k nemovité věci,
  - \* vlastní nemovitou věc zatěžuje
  - \* nabývá nebo pozbývá právo autorské nebo průmyslové
  - \* zakládá jinou právnickou osobu nebo se na takové osobě podílí vkladem.
- \* Vydání souhlasu či nesouhlasu sjednáním dle předešlého odstavce je správní rada povinná učinit nejpozději do 7 dní, kdy je k tomuto vyzvána ředitelem.
- \* Správní rada se usnáší prostou většinou.
- \* Správní rada se schází dle potřeby, ke svolání dává podnět předseda správní rady nebo ředitel, případně nadpoloviční většina členů.
- \* Z každého zasedání správní rady je pořízen zápis, který podepíše zapisovatel a předseda, zápis je zaslán řediteli a zakladateli.
- \* V čele správní rady stojí předseda, kterého si členové volí ze svého středu. Předseda svolává předsedání správní rady, řídí jeho průběh a stará se o komunikaci mezi správní radou, ostatními orgány ústavu a zakladatelem.
- \* Členy správní rady jmenuje a odvolává zakladatel ústavu, funkční období člena správní rady je dva roky, člen správní rady může být jmenován opakovaně.

## Složení správní rady



## CÍLE

- ✓ podpora sociální soudržnosti ve městech i na venkově, podpora a ochrana znevýhodněných skupin obyvatel
- ✓ vzdělávání dětí, mládeže a dospělých v oblastech souvisejících občanských kompetencí
- ✓ vyšší odbornost při získávání a zpracování informací o sociálních službách
- ✓ snazší lokální dostupnost, místně příslušná kompetentnost a dokonalá znalost lokální struktury sociálních služeb, mapování jejich zdrojů a potřeb

## NAŠE ČINNOST V ROCE 2017

Činnost v prvním roce naší existence lze nazvat jako „přípravnou“. V průběhu roku jsme vyřešili potřebné administrativní kroky, abychom zajistili hladký rozjezd ústavu.

### Akční plánování rozvoje sociálních služeb

Úspěšně jsme odstartovali akční plánování sociálních služeb pro ORP Strakonice, ORP Prachatice, ORP Vimperk a ORP Písek, a to v rámci veřejné zakázky projektu „Plánování sociálních služeb v Jihočeském kraji II.“, jehož realizátorem je Jihočeský kraj.





Předmětem akčního plánování sociálních služeb je udržení organizační struktury procesu plánování na daném území správního obvodu jednotlivých ORP, komunikace a spolupráce mezi obcemi v oblasti sociálních služeb, zpřístupnění důležitých informací z oblasti sociálních služeb uživatelům, poskytovatelům, zadavatelům sociálních služeb a široké veřejnosti. Výstupem je monitorování stávajícího plánování sociálních služeb a následně pak tvorba jednotlivých akčních plánů rozvoje sociálních služeb. Akční plánování bude zrealizováno do konce roku 2018.

#### **Komunitní plánování rozvoje sociálních služeb**

SOS Šumavsko též zareagovalo na výzvu č. 03\_16\_063/Podpora procesu plánování sociálních služeb na obecní úrovni, která byla vyhlášena Operačním programem zaměstnanost.

4 podané žádosti úspěšně prošly věcným hodnocením a byly podpořeny:

| Název projektu  | Registrační číslo                 | Realizace                  | Výše podpory |
|---|-----------------------------------|----------------------------|--------------|
| Komunitní plánování rozvoje sociálních služeb pro ORP Písek | CZ.03.2.63/0.0/0.0/16_063/0006529 | 1. 3. 2018 - 29. 2. 2020   | 1 793 475,00 |
| Komunitní plánování sociálních služeb pro ORP Prachatice    | CZ.03.2.63/0.0/0.0/16_063/0006580 | 1. 12. 2017 - 30. 11. 2019 | 1 831 475,00 |
| Komunitní plánování sociálních služeb pro ORP Strakonice    | CZ.03.2.63/0.0/0.0/16_063/0006526 | 1. 2. 2018 - 31. 1. 2020   | 1 796 225,00 |
| Komunitní plánování sociálních služeb pro ORP Vimperk       | CZ.03.2.63/0.0/0.0/16_063/0006525 | 1. 1. 2018 - 31. 12. 2019  | 1 798 225,00 |

Hlavním tématem těchto projektů je střednědobé plánování rozvoje sociálních služeb na území jednotlivých SO ORP s cílem zajištění dostupnosti sociálních služeb. Dalším cílem je podpořit zadavatele, poskytovatele a uživatele sociálních služeb a veřejnost, nastavit fungující síť sociálních služeb s důrazem na transparentnost a přehlednost informačních kanálů, zvýšit kvalitu poskytovaných sociálních a doprovodných služeb a efektivně udržet fungující síť těchto zainteresovaných subjektů v sociální oblasti.

### Klíčové aktivity:

1. Zajištění a koordinace procesu plánování
2. Zpracování podkladů pro vytvoření střednědobého plánu rozvoje sociálních služeb a akčního plánu
3. Vytvoření Komunitního plánu sociálních služeb a Akčního plánu rozvoje sociálních služeb
4. Informování a zapojování účastníků procesu plánování
5. Nastavení koordinace a posílení spolupráce mezi obcemi a kraji



### KONTAKTNÍ ÚDAJE

Ing. Bohumil Petrášek, ředitel / 722 174 866 / petrasek@sossumavsko.cz /

Hana Lukešová / 724 058 536 / lukesova@massumavsko.cz /

Mgr. Iveta Frková / 724 004 484 / frkova@massumavsko.cz /

Lucie Pechoušková / 727 895 212 / pechouskova@massumavsko.cz /

Bc. Markéta Kovářová / 727 895 208 / kovarova@massumavsko.cz /

Jana Dolanská / 725 317 357 / dolanska@massumavsko.cz /

Petra Hovorková / 735 122 590 / hovorkova@sossumavsko.cz





## FINANČNÍ ZPRÁVA A ZPRÁVA O HOSPODAŘENÍ

PŘÍJMY: 120.751,- Kč

VÝDAJE: 196.916,- Kč

VÝSLEDEK HOSPODAŘENÍ: -76.164,- Kč

### Přílohy:

1. Přiznání k dani z příjmů právnických osob
2. Rozvaha
3. Výkaz zisků a ztrát



Tato výroční zpráva byla schválena správnou radou SOS Šumavsko, z. ú.. 26. dubna 2018

Než začnete vyplňovat tiskopis, přečtěte si, prosím, pokyny.

Finančnímu úřadu pro / Specializovanému finančnímu úřadu

Jiho eský kraj

Územnímu pracovišti v, ve, pro

Strakonících

01 Daňové identifikační číslo

C Z 0 5 6 6 0 5 9 9

02 Identifikační číslo

03 Daňové přiznání<sup>1)</sup>

řádné

~~XXXXXX~~ dodatečné<sup>6)</sup>

~~XXXXXX~~ opravě

Důvody pro podání dodatečného daňového přiznání zjištěny dne

04 Kód rozlišení typu přiznání

3 A

Základní investiční fond podle § 17b zákona<sup>1)</sup>

ano

ne

Zdaňovací období podle § 21a písm. A) zákona

A)

otisk podacího razítka finančního úřadu

Počet příloh II. oddílu

1

Počet zvláštních příloh<sup>8)</sup>

0

Počet samostatných příloh<sup>9)</sup>

0

# PŘIZNÁNÍ

## k dani z příjmů právnických osob

podle zákona č. 586/1992 Sb., o daních z příjmů, ve znění pozdějších předpisů (dále jen „zákon“)  
za zdaňovací období nebo za období, za které se podává daňové přiznání

od 0 1 0 1 2 0 1 7 do 3 1 1 2 2 0 1 7

### I. ODDÍL – údaje o poplatníkovi

05 Název poplatníka

S O S Š u m a v s k o

06 Sídlo<sup>10)</sup>

a) ulice a číslo orientační, část obce a číslo popisné

A r c h i v á e T e p l é h o 1 0 2

b) obec

M A L E N I C E

c) PSČ

3 8 7 0 6

d) stát/kód státu

e) číslo telefonu

07 (neobsazeno)

08 Přiznání zpracoval a předložil daňový poradce<sup>1)</sup>

~~XXXX~~

ne

09 Plná moc daňového poradce k zastupování uložena u finančního úřadu dne<sup>2)</sup>

10 Zákonná povinnost ověření účetní závěrky auditorem<sup>1)</sup>

~~XXXX~~

ne

11 Účetní závěrka nebo přehledy o majetku a závazcích a o příjmech a výdajích, přiloženy<sup>1), 7)</sup>

ano

~~XXX~~

ano

ne<sup>2)</sup>

12 Transakce uskutečněné se spojenými osobami<sup>9)</sup>

Kód

N

13 Hlavní (převažující) činnost

Kód klasifikace CZ-NACE<sup>2)</sup>

INNOSTI OSTATNÍCH ORGANIZACÍ J. N.

**II. ODDÍL – daň z příjmů právnických osob (dále jen „daň“)**

| Řádek             | Název položky  | Vyplní v celých Kč |               |
|-------------------|--|--------------------|---------------|
|                   |  | poplatník          | finanční úřad |
| 10 <sup>a</sup> ) | Výsledek hospodaření (zisk +, ztráta -) <sup>3</sup> ) nebo rozdíl mezi příjmy a výdaji <sup>3</sup> )<br>ke dni <input type="text" value="31.12.2017"/> | -76164             |               |

|                   |  |        |  |
|-------------------|--|--------|--|
| 20 <sup>a</sup> ) | Částky neoprávněně zkracující příjmy (§ 23 odst. 3 písm. a) bod 1 zákona) a hodnota nepeněžních příjmů (§ 23 odst. 6 zákona), pokud nejsou zahrnuty ve výsledku hospodaření nebo v rozdílu mezi příjmy a výdaji na ř. 10 |        |  |
| 30 <sup>a</sup> ) | Částky, o které se podle § 23 odst. 3 písm. a) zákona, s výjimkou § 23 odst. 3 písm. a) bodů 1 a 2 zákona, zvyšuje výsledek hospodaření nebo rozdíl mezi příjmy a výdaji na ř. 10  |        |  |
| 40                | Výdaje (náklady) neuznávané za výdaje (náklady) vynaložené k dosažení, zajištění a udržení příjmů (§ 25 nebo 24 zákona), pokud jsou zahrnuty ve výsledku hospodaření nebo v rozdílu mezi příjmy a výdaji na ř. 10        | 196916 |  |
| 50                | Rozdíl, o který odpisy hmotného a nehmotného majetku (§ 26 a § 32a zákona) uplatněné v účetnictví převyšují odpisy tohoto majetku stanovené podle § 26 až 33 zákona  |        |  |
| 61 <sup>a</sup> ) | Úprava základu daně podle § 23 odst. 8 zákona v případě zrušení poplatníka s likvidací   |        |  |
| 62 <sup>a</sup> ) |  |        |  |
| 70                | Mezisoučet (ř. 20 + 30 + 40 + 50 + 61 + 62)  | 196916 |  |

|                    |   |        |  |
|--------------------|---|--------|--|
| 100                | Příjmy, které nejsou předmětem daně podle § 18 odst. 2 zákona, pokud jsou zahrnuty ve výsledku hospodaření nebo v rozdílu mezi příjmy a výdaji (ř. 10)                                  | 120751 |  |
| 101                | Příjmy, jež u veřejně prospěšných poplatníků, nejsou předmětem daně podle § 18a odst. 1 zákona, pokud jsou zahrnuty ve výsledku hospodaření nebo v rozdílu mezi příjmy a výdaji (ř. 10) |        |  |
| 109 <sup>a</sup> ) | Příjmy osvobozené od daně podle § 19b zákona, pokud jsou zahrnuty ve výsledku hospodaření nebo v rozdílu mezi příjmy a výdaji (ř. 10)   |        |  |
| 110 <sup>a</sup> ) | Příjmy osvobozené od daně podle § 19 zákona, pokud jsou zahrnuty ve výsledku hospodaření nebo v rozdílu mezi příjmy a výdaji (ř. 10)  |        |  |
| 111 <sup>a</sup> ) | Částky, o které se podle § 23 odst. 3 písm. b) zákona snižuje výsledek hospodaření nebo rozdíl mezi příjmy a výdaji (ř. 10)   |        |  |
| 112 <sup>a</sup> ) | Částky, o které lze podle § 23 odst. 3 písm. c) zákona snížit výsledek hospodaření nebo rozdíl mezi příjmy a výdaji (ř. 10)   |        |  |
| 120                | Příjmy nezahrnované do základu daně podle § 23 odst. 4 písm. a) zákona  |        |  |
| 130                | Příjmy nezahrnované do základu daně podle § 23 odst. 4 písm. b) zákona  |        |  |
| 140 <sup>a</sup> ) | Příjmy a částky podle § 23 odst. 4 zákona, s výjimkou příjmů podle § 23 odst. 4 písm. a) a b) zákona, nezahrnované do základu daně  |        |  |
| 150                | Rozdíl, o který odpisy hmotného a nehmotného majetku stanovené podle § 26 až 33 zákona převyšují odpisy tohoto majetku uplatněné v účetnictví   |        |  |
| 160 <sup>a</sup> ) | Souhrn jednotlivých rozdílů, o které částky výdajů (nákladů) vynaložených na dosažení, zajištění a udržení příjmů převyšují náklady uplatněné v účetnictví                              |        |  |
| 161 <sup>a</sup> ) | Úprava základu daně podle § 23 odst. 8 zákona v případě zrušení poplatníka s likvidací  |        |  |
| 162 <sup>a</sup> ) |   |        |  |
| 170                | Mezisoučet<br>(ř. 100 + 101 + 109 + 110 + 111 + 112 + 120 + 130 + 140 + 150 + 160 + 161 + 162)  | 120751 |  |



**C. Odpis pohledávek zahrnovaný do výdajů (nákladů) k dosažení, zajištění a udržení příjmů a zákonné rezervy a zákonné opravné položky vytvářené podle zákona č. 593/1992 Sb., o rezervách pro zjištění základu daně z příjmů, ve znění pozdějších předpisů (dále jen zákon o rezervách)**

a) Odpis neuhrazených pohledávek zahrnovaný do daňových výdajů (nákladů) a zákonné opravné položky k pohledávkám, mimo bankovních opravných položek podle § 5 zákona o rezervách – vyplňují všichni poplatníci

| Řádek | Název položky   | Vyplní v celých Kč |               |
|-------|---|--------------------|---------------|
|       |   | poplatník          | finanční úřad |
| 1     | (neobsazeno)  | X                  | X             |
| 2     | (neobsazeno)  | X                  | X             |
| 3     | Opravné položky k pohledávkám za dlužníky v insolvenčním řízení vytvořené podle § 8 zákona o rezervách v daném období, za které se podává daňové přiznání   |                    |               |
| 4     | Stav zákonných opravných položek k pohledávkám za dlužníky v insolvenčním řízení (§ 8 zákona o rezervách) ke konci období, za které se podává daňové přiznání   |                    |               |
| 5     | Stav nepromlčených pohledávek splatných po 31. prosinci 1994, k nimž lze tvořit zákonné opravné položky (§ 8a zákona o rezervách) ke konci období, za které se podává daňové přiznání   |                    |               |
| 6     | Opravné položky k nepromlčeným pohledávkám vytvořené podle § 8a zákona o rezervách v daném období, za které se podává daňové přiznání   |                    |               |
| 7     | Stav zákonných opravných položek k nepromlčeným pohledávkám splatným po 31. prosinci 1994 (§ 8a zákona o rezervách) ke konci období, za které se podává daňové přiznání   |                    |               |
| 8     | Opravné položky k pohledávkám z titulu ručení za celní dluh vytvořené podle § 8b zákona o rezervách v daném období, za které se podává daňové přiznání  |                    |               |
| 9     | Stav zákonných opravných položek k pohledávkám z titulu ručení za celní dluh (§ 8b zákona o rezervách) ke konci období, za které se podává daňové přiznání  |                    |               |
| 10    | Opravné položky k nepromlčeným pohledávkám, vytvořené podle § 8c zákona o rezervách v daném období, za které se podává daňové přiznání  |                    |               |
| 11    | Stav zákonných opravných položek k nepromlčeným pohledávkám vytvořených podle § 8c zákona o rezervách ke konci období, za které se podává daňové přiznání   |                    |               |
| 12    | Úhm hodnot pohledávek nebo pořizovacích cen pohledávek nabytých postoupením, uplatněných v daném zdaňovacím období, za které se podává daňové přiznání jako výdaj (náklad) na dosažení, zajištění a udržení příjmů podle § 24 odst. 2 písm. y) zákona |                    |               |

b) Bankovní rezervy a opravné položky podle § 5 zákona o rezervách – vyplňují pouze banky

|                  |   |  |  |
|------------------|---|--|--|
| 13               | Průměrný stav rozvahové hodnoty nepromlčených pohledávek z úvěrů podle § 5 odst. 2 písm. a) zákona o rezervách                            |  |  |
| 14 <sup>a)</sup> | Opravné položky k nepromlčeným pohledávkám z úvěrů, vytvořené podle § 5 odst. 2 písm. a) zákona o rezervách za dané zdaňovací období      |  |  |
| 15               | Stav zákonných opravných položek k nepromlčeným pohledávkám z úvěrů (§ 5 odst. 2 písm. a) zákona o rezervách) ke konci zdaňovacího období |  |  |
| 16               | Průměrný stav poskytnutých bankovních záruk za úvěry podle § 5 odst. 2 písm. b) zákona o rezervách  |  |  |
| 17 <sup>a)</sup> | Rezervy na poskytnuté bankovní záruky za úvěry, vytvořené podle § 5 odst. 2 písm. b) zákona o rezervách za dané zdaňovací období          |  |  |
| 18               | Stav zákonných rezerv na poskytnuté bankovní záruky za úvěry (§ 5 odst. 2 písm. b) zákona o rezervách) ke konci zdaňovacího období        |  |  |

c) Opravné položky podle § 5a zákona o rezervách – vyplňují pouze spořitelni a úvěrní družstva a ostatní finanční instituce

|                  |   |  |  |
|------------------|---|--|--|
| 19               | Průměrný stav rozvahové hodnoty nepromlčených pohledávek z úvěrů poskytnutých fyzickým osobám na základě smlouvy o úvěru, bez příslušenství, v ocenění nesníženém o opravné položky již vytvořené (§ 5a odst. 3 zákona o rezervách) |  |  |
| 20               | Výše základního kapitálu k poslednímu dni zdaňovacího období (§ 5a odst. 4 zákona o rezervách)  |  |  |
| 21 <sup>a)</sup> | Opravné položky k nepromlčeným pohledávkám z úvěrů poskytnutých fyzickým osobám na základě smlouvy o úvěru, vytvořené podle § 5a odst. 4 zákona o rezervách za dané zdaňovací období  |  |  |
| 22               | Stav zákonných opravných položek k nepromlčeným pohledávkám z úvěrů poskytnutých fyzickým osobám na základě smlouvy o úvěru (§ 5a odst. 4 zákona o rezervách) ke konci zdaňovacího období   |  |  |

d) Rezervy v pojišťovnictví – vyplňují pouze pojišťovny

|    |  |  |  |
|----|--|--|--|
| 23 | Rezervy v pojišťovnictví vytvořené podle § 6 zákona o rezervách v daném období, za které se podává daňové přiznání |  |  |
| 24 | Stav rezerv v pojišťovnictví (§ 6 zákona o rezervách) ke konci období, za které se podává daňové přiznání          |  |  |



e) **Rezerva na opravy hmotného majetku – vyplňují všichni poplatníci**

|    |   |  |  |
|----|---|--|--|
| 25 | Rezerva na opravy hmotného majetku vytvořená podle § 7 zákona o rezervách v daném zdaňovacím období |  |  |
| 26 | Stav rezerv na opravy hmotného majetku (§ 7 zákona o rezervách) ke konci zdaňovacího období         |  |  |

f) **Ostatní zákonné rezervy – vyplňují pouze poplatníci oprávnění k jejich tvorbě a použití**

|                  |   |  |  |
|------------------|---|--|--|
| 27               | Rezerva na pěstební činnost vytvořená podle § 9 zákona o rezervách v daném období, za které se podává daňové přiznání |  |  |
| 28               | Stav rezervy na pěstební činnost (§ 9 zákona o rezervách) ke konci období, za které se podává daňové přiznání         |  |  |
| 29 <sup>a)</sup> | Ostatní rezervy vytvořené podle § 10 zákona o rezervách v daném zdaňovacím období                                     |  |  |

g) **Rezerva na nakládání s elektroodpadem ze solárních panelů – vyplňují pouze poplatníci oprávnění k její tvorbě a použití**

|    |  |  |  |
|----|--|--|--|
| 30 | Rezerva na nakládání s elektroodpadem ze solárních panelů vytvořená podle § 11a až 11c zákona o rezervách v daném období, za které se podává daňové přiznání |  |  |
| 31 | Stav rezervy na nakládání s elektroodpadem ze solárních panelů (§ 11a až 11c zákona o rezervách) ke konci období, za které se podává daňové přiznání         |  |  |

**D. (neobsazeno)**

**E. Odečet daňové ztráty od základu daně podle § 34 odst. 1 až 3 zákona<sup>5)</sup> (vyplní se v celých Kč)**

| Řádek | Zdaňovací období nebo období, za které se podává daňové přiznání, v němž daňová ztráta vznikla od – do | Celková výše daňové ztráty vyměřené nebo přiznávané za období uvedené ve sl. 1 | Část daňové ztráty ze sl. 2                     |                                    |   |
|-------|--|--|---|------------------------------------|---|
|       |  |  | odečtená v předcházejících zdaňovacích obdobích | odečtená v daném zdaňovacím období | kterou lze odečíst v následujících zdaňovacích obdobích |
| 0     | 1  | 2  | 3   | 4                                  | 5   |
| 1     | <input type="text"/>   | <input type="text"/>   |   |                                    |   |
| 2     | <input type="text"/>   | <input type="text"/>   |   |                                    |   |
| 3     | <input type="text"/>   | <input type="text"/>   |   |                                    |   |
| 4     | <input type="text"/>   | <input type="text"/>   |   |                                    |   |
| 5     | <input type="text"/>   | <input type="text"/>   |   |                                    |   |
| 6     | <input type="text"/>   | <input type="text"/>   |   |                                    |   |
| 7     | <input type="text"/>   | <input type="text"/>   |   |                                    |   |
| 8     | <input type="text"/>   | <input type="text"/>   |   |                                    |   |
| 9     | Celkem   |  |   |                                    |   |

**F. Odpočty podle § 34 odst. 4 zákona**

a) (neobsazeno)

b) **Uplatňování odpočtu na podporu výzkumu a vývoje od základu daně podle § 34 odst. 4 a § 34a až § 34e zákona (vyplní se v celých Kč)**

| Řádek | Zdaňovací období nebo období, za které je podáváno daňové přiznání, v němž vznikl nárok na odpočet podle § 34 odst. 4 a § 34a až § 34e zákona od – do | Celková výše nároku na odpočet na podporu výzkumu a vývoje vzniklá v období uvedeném ve sl. 1 | Část nároku na odpočet ze sl. 2     |                         |   |
|-------|---|---|-------------------------------------|-------------------------|---|
|       |   |   | odečtená v předcházejících obdobích | odečtená v daném období | kterou lze odečíst v následujících obdobích |
| 0     | 1   | 2   | 3                                   | 4                       | 5   |
| 1     | <input type="text"/>  | <input type="text"/>  |                                     |                         |   |
| 2     | <input type="text"/>  | <input type="text"/>  |                                     |                         |   |
| 3     | <input type="text"/>  | <input type="text"/>  |                                     |                         |   |
| 4     | <input type="text"/>  | <input type="text"/>  |                                     |                         |   |
| 5     | Celkem  |   |                                     |                         |   |

c) **Uplatňování odpočtu na podporu odborného vzdělávání od základu daně podle § 34 odst. 4 a § 34f až § 34h zákona (vyplní se v celých Kč)**

| Řádek | Zdaňovací období nebo období, za které je podáváno daňové přiznání, v němž vznikl nárok na odpočet podle § 34 odst. 4 a § 34f až § 34h zákona od – do | Celková výše nároku na odpočet na podporu odborného vzdělávání vzniklá v období uvedeném ve sl. 1 | Část nároku na odpočet ze sl. 2     |                         |   |
|-------|---|---|-------------------------------------|-------------------------|---|
|       |   |   | odečtená v předcházejících obdobích | odečtená v daném období | kterou lze odečíst v následujících obdobích |
| 0     | 1   | 2   | 3                                   | 4                       | 5   |
| 1     | <input type="text"/>  | <input type="text"/>  |                                     |                         |   |
| 2     | <input type="text"/>  | <input type="text"/>  |                                     |                         |   |
| 3     | <input type="text"/>  | <input type="text"/>  |                                     |                         |   |
| 4     | <input type="text"/>  | <input type="text"/>  |                                     |                         |   |
| 5     | Celkem  |   |                                     |                         |   |

**G. Celková hodnota bezúplatných plnění, kterou lze podle § 20 odst. 8 zákona uplatnit jako odečet od základu daně sníženého podle § 34 zákona<sup>5)</sup>**

| Řádek | Název položky   | Vyplní v celých Kč |               |
|-------|---|--------------------|---------------|
|       |   | poplatník          | finanční úřad |
| 1     | Celková hodnota bezúplatných plnění poskytnutých na účely vymezené v § 20 odst. 8 zákona pro odečet ze základu daně sníženého podle § 34 zákona, vč. částky ze ř. 2 |                    |               |
| 2     | (neobsazeno)  | X                  | X             |

**H. Rozčlenění celkového nároku na slevy na dani (§ 35 odst. 1 a § 35a nebo § 35b zákona), který lze uplatnit na ř. 300<sup>6)</sup>**

| Řádek           | Název položky   | Vyplní v celých Kč |               |
|-----------------|---|--------------------|---------------|
|                 |   | poplatník          | finanční úřad |
| 1               | Sleva podle § 35 odst. 1 písm. a) zákona                      |                    |               |
| 2               | Sleva podle § 35 odst. 1 písm. b) zákona                      |                    |               |
| 3               | (neobsazeno)  | X                  | X             |
| 4               | Úhrn slev podle § 35 odst. 1 zákona (ř. 1 + 2)                |                    |               |
| 5 <sup>9)</sup> | Sleva podle § 35a <sup>1)</sup> nebo 35b <sup>1)</sup> zákona |                    |               |

**I. Zápočet daně zaplacené v zahraničí<sup>5)</sup>**

Počet samostatných příloh

| Řádek           | Název položky  | Vyplní v celých Kč |               |
|-----------------|--|--------------------|---------------|
|                 |  | poplatník          | finanční úřad |
| 1 <sup>8)</sup> | Úhrn daní zaplacených v zahraničí, o které lze snížit daňovou povinnost metodou úplného zápočtu  |                    |               |
| 2 <sup>9)</sup> | Úhrn daní zaplacených v zahraničí, u nichž lze uplatnit metodu prostého zápočtu (úhrn částek z ř. 3 samostatných příloh k tabulce I)                                     |                    |               |
| 3 <sup>9)</sup> | Úhrn částek daní zaplacených v zahraničí, o které lze snížit daňovou povinnost metodou prostého zápočtu (úhrn částek z ř. 7 samostatných příloh k tabulce I)             |                    |               |
| 4               | Výše daní zaplacených v zahraničí, kterou lze započíst metodou úplného a prostého zápočtu (součet částek z ř. 1 a 3)   |                    |               |
| 5               | Výše daní zaplacených v zahraničí, kterou nelze započíst (kladný rozdíl mezi částkami na ř. 2 a 3, zvýšený o kladný rozdíl mezi částkami na ř. 4 a na ř. 320 II. oddílu) |                    |               |

**J. Rozdělení některých položek v případě komanditní společnosti<sup>4)</sup> (vyplní se v celých Kč)**

| Řádek | Název položky a číslo řádku II. oddílu, případně číslo řádku vyznačené tabulky přílohy č. 1 II. oddílu, s nimiž souvisí částka ze sloupce 2 nebo 3 této tabulky | Částka připadající na komplementáře | Částka připadající na komanditisty | Částka za komanditní společnost jako celek (sl. 2 + 3) |
|-------|---|-------------------------------------|------------------------------------|--|
| 0     | 1   | 2                                   | 3                                  | 4  |
| 1     | Základ daně nebo daňová ztráta z ř. 200 (ř. 201)  |                                     |                                    |  |
| 2     | Úhrn vyňatých příjmů (základů daně a daňových ztrát) podléhajících zdanění v zahraničí (ř. 210)   |                                     |                                    |  |
| 3     | Nárok na odečet podle § 34 odst. 4 a § 34f až § 34h zákona (příslušný řádek sl. 2 tabulky F/c)  |                                     |                                    |  |
| 4     | Nárok na odečet podle § 34 odst. 4 a § 34a až § 34e zákona (příslušný řádek sl. 2 tabulky F/b)  |                                     |                                    |  |
| 5     | Hodnota bezúplatných plnění poskytnutých na účely vymezené v § 20 odst. 8 zákona (ř. 1 tabulky G)   |                                     |                                    |  |
| 6     | (neobsazeno)  | X                                   | X                                  | X  |
| 7     | Celkový nárok na slevy na dani podle § 35 odst. 1 zákona (ř. 4 tabulky H)   |                                     |                                    |  |
| 8     | (neobsazeno)  | X                                   | X                                  | X  |
| 9     | Úhrn daně zaplacené v zahraničí, kterou lze započíst metodou úplného a prostého zápočtu (ř. 4 tabulky I)  |                                     |                                    |  |

**K. Vybrané ukazatele hospodaření**

| Řádek | Název položky   | Měrná jednotka | Vyplní    |               |
|-------|---|----------------|-----------|---------------|
|       |   |                | poplatník | finanční úřad |
| 1     | Roční úhrn čistého obrátu   | Kč             | 120751    |               |
| 2     | Průměrný přepočtený počet zaměstnanců, zaokrouhlený na celé číslo | osoby          | 1         |               |



| Řádek             |  | Vyplní v celých Kč |               |
|-------------------|--|--------------------|---------------|
|                   |  | poplatník          | finanční úřad |
| 200               | Základ daně před úpravou o část základu daně (daňové ztráty) připadající na komplementáře a o příjmy podléhající zdanění v zahraničí, u nichž je uplatňováno vynětí, a před snížením o položky podle § 34 a § 20 odst. 7 nebo odst. 8 zákona, nebo daňová ztráta před úpravou o část základu daně (daňové ztráty) připadající na komplementáře a o příjmy podléhající zdanění v zahraničí, u nichž je uplatňováno vynětí (ř. 10 + 70 – 170) <sup>3)</sup>        | 1                  |               |
| 201               | Část základu daně nebo daňové ztráty připadající na komplementáře <sup>3),4)</sup>   |                    |               |
| 210 <sup>8)</sup> | Úhrn vyňatých příjmů (základů daně a daňových ztrát) podléhající zdanění v zahraničí <sup>5)</sup>   |                    |               |
| 220               | Základ daně po úpravě o část základu daně (daňové ztráty) připadající na komplementáře a o příjmy podléhající zdanění v zahraničí, u nichž je uplatňováno vynětí, před snížením o položky podle § 34 a § 20 odst. 7 nebo odst. 8 zákona <sup>3)</sup> nebo daňová ztráta po úpravě o část základu daně (daňové ztráty) připadající na komplementáře a o příjmy podléhající zdanění v zahraničí, u nichž je uplatňováno vynětí (ř. 200 – 201 – 210) <sup>3)</sup> | 1                  |               |

| Řádek             |   | Vyplní v celých Kč |               |
|-------------------|---|--------------------|---------------|
|                   |   | poplatník          | finanční úřad |
| 230               | Odečet daňové ztráty podle § 34 odst. 1 zákona <sup>6)</sup>  |                    |               |
| 240 <sup>8)</sup> |   |                    |               |
| 241               |   |                    |               |
| 242               | Odečet nároku na odpočet na podporu výzkumu a vývoje podle § 34 odst. 4 a § 34a až § 34e zákona, včetně odečtu dosud neuplatněných výdajů (nákladů) při realizaci projektů výzkumu a vývoje ve znění zákona platném do 31. 12. 2013   |                    |               |
| 243               | Odečet nároku na odpočet na podporu odborného vzdělávání podle § 34 odst. 4 a § 34f až § 34h zákona   |                    |               |
| 250               | Základ daně po úpravě o část základu daně (daňové ztráty) připadající na komplementáře a o příjmy podléhající zdanění v zahraničí, u nichž je uplatňováno vynětí, snížený o položky podle § 34, před snížením o položky podle § 20 odst. 7 nebo odst. 8 zákona <sup>3)</sup> (ř. 220 – 230 – 240 – 241 – 242 – 243) | 1                  |               |

|     |   |   |  |
|-----|---|---|--|
| 251 | Částka podle § 20 odst. 7 zákona, o níž mohou veřejně prospěšní poplatníci (§ 17a zákona) dále snížit základ daně uvedený na ř. 250   |   |  |
| 260 | Odečet bezúplatných plnění podle § 20 odst. 8 zákona (nejvýše 10 % z částky na ř. 250) <sup>5)</sup>  |   |  |
| 270 | Základ daně po úpravě o část základu daně (daňové ztráty) připadající na komplementáře a o příjmy podléhající zdanění v zahraničí, u nichž je uplatňováno vynětí, snížený o položky podle § 34 a částky podle § 20 odst. 7 nebo 8 zákona, zaokrouhlený na celé tisícikoruny dolů <sup>5)</sup> (ř. 250 – 251 – 260) | 0 |  |

|     |   |    |  |
|-----|---|----|--|
| 280 | Sazba daně (v %) podle § 21 odst. 1 nebo odst. 2 anebo odst. 3 zákona, ve spojení s § 21 odst. 6 zákona | 19 |  |
| 290 | Daň $\frac{\text{ř. 270} \times \text{ř. 280}}{100}$  | 0  |  |

|     |  |   |  |
|-----|--|---|--|
| 300 | Slevy na dani podle § 35 odst. 1 a § 35a nebo § 35b zákona (nejvýše do částky na ř. 290) <sup>5)</sup> |   |  |
| 301 |  |   |  |
| 310 | Daň upravená o položky uvedené na ř. 300 a 301 (ř. 290 – 300 ± 301) <sup>5)</sup>                      | 0 |  |

|     |  |   |  |
|-----|--|---|--|
| 320 | Zápočet daně zaplacené v zahraničí na daň uvedenou na ř. 310 <sup>5)</sup> (nejvýše do částky uvedené na ř. 310) |   |  |
| 330 | Daň po zápočtu na ř. 320 (ř. 310 – 320), zaokrouhlená na celé Kč nahoru <sup>5)</sup>                            | 0 |  |

|                   |  |  |  |
|-------------------|--|--|--|
| 331 <sup>8)</sup> | Samostatný základ daně podle § 20b zákona, zaokrouhlený na celé tisícikoruny dolů <sup>5)</sup>                    |  |  |
| 332               | Sazba daně (v %) podle § 21 odst. 4 zákona, ve spojení s § 21 odst. 6 zákona                                       |  |  |
| 333               | Daň ze samostatného základu daně $\frac{\text{ř. 331} \times \text{ř. 332}}{100}$ , zaokrouhlená na celé Kč nahoru |  |  |
| 334               | Zápočet daně zaplacené v zahraničí na daň ze samostatného základu daně (nejvýše do částky uvedené na ř. 333)       |  |  |
| 335               | Daň ze samostatného základu daně po zápočtu (ř. 333 – 334), zaokrouhlená na celé Kč nahoru                         |  |  |

|     |                            |   |  |
|-----|----------------------------|---|--|
| 340 | Celková daň (ř. 330 + 335) | 0 |  |
|-----|----------------------------|---|--|

|     |  |   |  |
|-----|--|---|--|
| 360 | Poslední známá daň pro účely stanovení výše a periodicity záloh podle § 38a odst. 1 zákona (ř. 340 – 335 = ř. 330) | 0 |  |
|-----|--|---|--|

### III. ODDÍL – (neobsazeno)

| Řádek | Název položky | Vyplní v celých Kč |               |
|-------|---------------|--------------------|---------------|
|       |               | poplatník          | finanční úřad |
| 1     | (neobsazeno)  | X                  | X             |
| 2     | (neobsazeno)  | X                  | X             |
| 3     | (neobsazeno)  | X                  | X             |

### IV. ODDÍL – dodatečné daňové přiznání

| Řádek | Název položky  | Vyplní v celých Kč |               |
|-------|--|--------------------|---------------|
|       |  | poplatník          | finanční úřad |
| 1     | Poslední známá daň                                   |                    |               |
| 2     | Nově zjištěná daň (ř. 340 II. oddílu)                |                    |               |
| 3     | Zvýšení (+), snížení (-) daně (ř. 2 – ř. 1)          |                    |               |
| 4     | Poslední známá daňová ztráta                         |                    |               |
| 5     | Nově zjištěná daňová ztráta (ř. 220 II. oddílu)      |                    |               |
| 6     | Zvýšení (+), snížení (-) daňové ztráty (ř. 5 – ř. 4) |                    |               |

### V. ODDÍL – placení daně

| Řádek           | Název položky   | Vyplní v celých Kč |               |
|-----------------|---|--------------------|---------------|
|                 |   | poplatník          | finanční úřad |
| 1               | Na zálohách (§ 38a zákona) zapláceno  |                    |               |
| 2 <sup>8)</sup> | Na zajištění daně sraženo plátcem (§ 38e zákona)  |                    |               |
| 3 <sup>8)</sup> | Uplatňovaný zápočet daně vybrané srážkou (§ 36 odst. 8 zákona)  |                    |               |
| 4               | Nedoplatek (-) (ř. 1 + ř. 2 + ř. 3 – ř. 340 II. oddílu) < 0<br>Přeplatek (+) (ř. 1 + ř. 2 + ř. 3 – ř. 340 II. oddílu) > 0 |                    | 0             |

**PROHLAŠUJI, ŽE VŠECHNY MNOU UVEDENÉ ÚDAJE V TOMTO PŘIZNÁNÍ JSOU PRAVDIVÉ A ÚPLNÉ  
A STVRZUJI JE SVÝM PODPÍSEM**

|   |                         |
|---|-------------------------|
| <b>Údaje o podepisující osobě:</b>  | Kód podepisující osoby: |
|   | <input type="text"/>    |
| Jméno(-a) a příjmení / Název právnické osoby  |                         |
| <input type="text"/>  |                         |
| Datum narození / Evidenční číslo osvědčení daňového poradce / IČ právnické osoby  |                         |
| <input type="text"/>  |                         |
| <b>Fyzická osoba oprávněná k podpisu</b> (je-li daňový subjekt či zástupce právnickou osobou),<br><b>s uvedením vztahu k právnické osobě</b> (např. jednatel, pověřený pracovník apod.) |                         |
| Jméno(-a) a příjmení / Vztah k právnické osobě  |                         |
| <input type="text"/>  |                         |

|                                  |   |
|----------------------------------|---|
| <b>Osoba oprávněná k podpisu</b> |   |
| Datum                            | Vlastnoruční podpis osoby oprávněné k podpisu |
| <input type="text"/>             | <input type="text"/>                          |
| Otisk<br>razítka                 |   |

Vysvětlivky:

- Nehodící se škrtněte
- Vyplní finanční úřad
- V případě vykázání ztráty nebo daňové ztráty se uvede částka se znaménkem minus (-)
- Vyplní pouze poplatník, který je komanditní společností
- Pokud poplatníkem daně je komanditní společnost, uvede pouze částky připadající na komanditisty
- Při podání dodatečného daňového přiznání podle § 141 odst. 2 nebo 4 zákona č. 280/2009 Sb., daňový řád, ve znění pozdějších předpisů anebo podle § 38u zákona, budou na zvláštní příloze uvedeny důvody pro jeho podání. Při elektronickém podání těchto dodatečných daňových přiznání je součástí programového vybavení aplikace textové pole pro vyplnění zvláštní přílohy.
- Účetní závěrka nebo přehled o majetku a závazcích a přehled o příjmech a výdajích, jako příloha vyznačená pod položkou 11 v I. oddílu, je součástí daňového přiznání (§ 72 odst. 2 zákona č. 280/2009 Sb., daňový řád, ve znění pozdějších předpisů). Pro účely elektronického podání daňového přiznání se **Účetní závěrkou** rozumí elektronické přílohy **Vybrané údaje z Rozvahy a Vybrané údaje z Výkazu zisku a ztráty**, popřípadě **Vybrané údaje z Přehledu o změnách vlastního kapitálu**, které jsou součástí programového vybavení aplikace, a **Opis Přílohy účetní závěrky**, vkládaný s použitím E-přílohy jako samostatný soubor typu .doc, .docx, .txt, .xls, .xlsx, .rtf, .pdf nebo .jpg.  
**Přehledy o majetku a závazcích a příjmech a výdajích a Účetní závěrky**, pro které nejsou v programovém vybavení aplikace Elektronické podání pro finanční správu k dispozici elektronické přílohy se závazně stanoveným uspořádáním údajů, lze účinně elektronicky podat prostřednictvím E-příloh, umožňujících vložení souboru typu .doc, .txt, .xls, .rtf, .pdf nebo .jpg.
- Bude-li vyplněn některý z takto označených řádků, je nutné ve smyslu dílčích pokynů pro jejich vyplnění rozvést na zvláštní příloze věcnou náplň částky vykazané na příslušném řádku, popřípadě její propočet. Při elektronickém podání daňového přiznání jsou textová pole pro vyplnění zvláštních příloh součástí programového vybavení aplikace.
- Výpočet vykazané částky nebo uvedení dalších údajů k takto označenému řádku se provede na samostatné příloze. Tiskopisy samostatných příloh vydává Ministerstvo financí. Pro účely elektronického podání daňového přiznání jsou elektronické verze těchto tiskopisů součástí programového vybavení aplikace Elektronická podání pro finanční správu.
- § 17 odst. 3 zákona.

Upozornění: Opis pouze pro potřeby poplatníka ke kontrole elektronicky odeslaných údajů, nelze jej použít jako součást účetní závěrky, bude-li podáváno v listinné podobě.

|                        |                                       |
|------------------------|---------------------------------------|
| Daňový subjekt:        | SOS Šumavsko                          |
| IČO / DIČ:             | CZ05660599                            |
| Sídlo účetní jednotky: | Archivá e Teplého 102, 38706 MALENICE |

**Vybrané údaje z Rozvahy pro účetní jednotky, u kterých hlavním předmětem činnosti není podnikání, v plném rozsahu ke dni 31.12.2017**  
(v celých tisících Kč)

| <b>A K T I V A</b> |  | stav k prvnímu dni účetního období | stav k poslednímu dni účetního období |
|--------------------|--|------------------------------------|---------------------------------------|
|                    |  | 1                                  | 2                                     |
| A.                 | Dlouhodobý majetek celkem  | <b>0</b>                           | <b>24</b>                             |
| A.I.               | Dlouhodobý nehmotný majetek  |                                    |                                       |
| A.I.1.             | Nehmotné výsledky výzkumu a vývoje                                     |                                    |                                       |
| A.I.2.             | Software   |                                    |                                       |
| A.I.3.             | Ocenitelná práva   |                                    |                                       |
| A.I.4.             | Drobný dlouhodobý nehmotný majetek                                     |                                    |                                       |
| A.I.5.             | Ostatní dlouhodobý nehmotný majetek                                    |                                    |                                       |
| A.I.6.             | Nedokončený dlouhodobý nehmotný majetek                                |                                    |                                       |
| A.I.7.             | Poskytnuté zálohy na dlouhodobý nehmotný majetek                       |                                    |                                       |
| A.II.              | Dlouhodobý hmotný majetek celkem                                       |                                    |                                       |
| A.II.1.            | Pozemky  |                                    |                                       |
| A.II.2.            | Umělecká díla, předměty a sbírky                                       |                                    |                                       |
| A.II.3.            | Stavby   |                                    |                                       |
| A.II.4.            | Hmotné movité věci a jejich soubory                                    |                                    |                                       |
| A.II.5.            | Podílové celky trvalých porostů  |                                    |                                       |
| A.II.6.            | Dospělá zvířata a jejich skupiny                                       |                                    |                                       |
| A.II.7.            | Drobný dlouhodobý hmotný majetek                                       |                                    |                                       |
| A.II.8.            | Ostatní dlouhodobý hmotný majetek                                      |                                    | <b>24</b>                             |
| A.II.9.            | Nedokončený dlouhodobý hmotný majetek                                  |                                    |                                       |
| A.II.10.           | Poskytnuté zálohy na dlouhodobý hmotný majetek                         |                                    |                                       |
| A.III.             | Dlouhodobý finanční majetek celkem                                     |                                    |                                       |
| A.III.1.           | Podíly - ovládaná nebo ovládající osoba                                |                                    |                                       |
| A.III.2.           | Podíly - podstatný vliv  |                                    |                                       |
| A.III.3.           | Dluhové cenné papíry držené do splatnosti                              |                                    |                                       |
| A.III.4.           | Základní kapitál organizačních složek                                  |                                    |                                       |
| A.III.5.           | Ostatní dlouhodobé základy   |                                    |                                       |
| A.III.6.           | Ostatní dlouhodobý finanční majetek                                    |                                    |                                       |
| A.IV.              | Oprávkový dlouhodobý majetek celkem                                    |                                    | <b>24</b>                             |
| A.IV.1.            | Oprávkový nehmotný výsledek výzkumu a vývoje                           |                                    |                                       |
| A.IV.2.            | Oprávkový software   |                                    |                                       |
| A.IV.3.            | Oprávkový ocenitelný právo   |                                    |                                       |
| A.IV.4.            | Oprávkový drobný dlouhodobý nehmotný majetek                           |                                    |                                       |
| A.IV.5.            | Oprávkový ostatní dlouhodobý nehmotný majetek                          |                                    |                                       |
| A.IV.6.            | Oprávkový stavby   |                                    |                                       |
| A.IV.7.            | Oprávkový samostatný hmotný movitý věc a soubor hmotných movitých věcí |                                    |                                       |
| A.IV.8.            | Oprávkový podílový celky trvalých porostů                              |                                    |                                       |
| A.IV.9.            | Oprávkový základní stádo a tažný zvířata                               |                                    |                                       |
| A.IV.10.           | Oprávkový drobný dlouhodobý hmotný majetek                             |                                    |                                       |
| A.IV.11.           | Oprávkový ostatní dlouhodobý hmotný majetek                            |                                    | <b>24</b>                             |
| B.                 | Krátkodobý majetek celkem  |                                    | <b>2286</b>                           |
| B.I.               | Zásoby celkem  |                                    |                                       |

| <b>A K T I V A</b> |  | stav k prvnímu<br>dni účetního<br>období | stav k<br>poslednímu dni<br>účetního období |
|--------------------|--|--|---|
|                    |  | 1  | 2   |
| B.I.1.             | Materiál na sklad  |  |   |
| B.I.2.             | Materiál na cest   |  |   |
| B.I.3.             | Nedokončená výroba   |  |   |
| B.I.4.             | Polotovary vlastní výroby  |  |   |
| B.I.5.             | Výrobky  |  |   |
| B.I.6.             | Mladá a ostatní zvířata a jejich skupiny   |  |   |
| B.I.7.             | Zboží na sklad a v prodejnách  |  |   |
| B.I.8.             | Zboží na cest  |  |   |
| B.I.9.             | Poskytnuté zálohy na zásoby  |  |   |
| B.II.              | Pohledávky celkem  |  | <b>71</b>                                   |
| B.II.1.            | Odběratelé   |  |   |
| B.II.2.            | Směnky k inkasu  |  |   |
| B.II.3.            | Pohledávky za eskontované cenné papíry   |  |   |
| B.II.4.            | Poskytnuté provozní zálohy   |  |   |
| B.II.5.            | Ostatní pohledávky   |  |   |
| B.II.6.            | Pohledávky za zaměstnanci  |  |   |
| B.II.7.            | Pohledávky za institucemi sociálního zabezpečení a veřejného zdravotního pojištění   |  |   |
| B.II.8.            | Dan z příjmů   |  |   |
| B.II.9.            | Ostatní přímé daně   |  |   |
| B.II.10.           | Dan z prodávané hodnoty  |  |   |
| B.II.11.           | Ostatní daně a poplatky  |  |   |
| B.II.12.           | Nároky na dotace a ostatní zúčtování se státním rozpočtem                            |  |   |
| B.II.13.           | Nároky na dotace a ostatní zúčtování s rozpočtem orgánů územních samosprávných celků |  |   |
| B.II.14.           | Pohledávky za společnými sdruženými ve společnostech                                 |  |   |
| B.II.15.           | Pohledávky z pevných termínovaných operací a opcí                                    |  |   |
| B.II.16.           | Pohledávky z vydaných dluhopisů  |  |   |
| B.II.17.           | Jiné pohledávky  |  |   |
| B.II.18.           | Dohadné účty aktivní   |  | <b>71</b>                                   |
| B.II.19.           | Opravná položka k pohledávkám  |  |   |
| B.III.             | Krátkodobý finanční majetek celkem   |  | <b>2216</b>                                 |
| B.III.1.           | Peněžní prostředky v pokladně  |  | <b>1</b>                                    |
| B.III.2.           | Ceniny   |  |   |
| B.III.3.           | Peněžní prostředky na účtech   |  | <b>2215</b>                                 |
| B.III.4.           | Majetkové cenné papíry k obchodování   |  |   |
| B.III.5.           | Dluhové cenné papíry k obchodování   |  |   |
| B.III.6.           | Ostatní cenné papíry   |  |   |
| B.III.7.           | Peníze na cest   |  |   |
| B.IV.              | Jiná aktiva celkem   |  |   |
| B.IV.1.            | Náklady předešlých období  |  |   |
| B.IV.2.            | Příjmy předešlých období   |  |   |
|                    | Aktiva celkem  |  | <b>2286</b>                                 |

| <b>P A S I V A</b> |   | stav k prvnímu<br>dni účetního<br>období | stav k<br>poslednímu dni<br>účetního období |
|--------------------|---|--|---|
|                    |   | 1  | 2   |
| A.                 | Vlastní zdroje celkem   |  | <b>-76</b>                                  |
| A.I.               | Jm ní celkem  |  |   |
| A.I.1.             | Vlastní jm ní   |  |   |
| A.I.2.             | Fondy   |  |   |
| A.I.3.             | Oce ovací rozdíly z p ecen ní finan ního majetku a závazk                     |  |   |
| A.II.              | Výsledek hospoda ení celkem   |  | <b>-76</b>                                  |
| A.II.1.            | Ú et výsledku hospoda ení   |  | <b>-76</b>                                  |
| A.II.2.            | Výsledek hospoda ení ve schvalovacím ízení                                    |  |   |
| A.II.3.            | Nerozd lený zisk, neuhrazená ztráta minulých let                              |  |   |
| B.                 | Cizí zdroje celkem  |  | <b>2362</b>                                 |
| B.I.               | Rezervy celkem  |  |   |
| B.I.1.             | Rezervy   |  |   |
| B.II.              | Dlouhodobé závazky celkem   |  |   |
| B.II.1.            | Dlouhodobé úv ry  |  |   |
| B.II.2.            | Vydané dluhopisy  |  |   |
| B.II.3.            | Závazky z pronájmu  |  |   |
| B.II.4.            | P íjaté dlouhodobé zálohy   |  |   |
| B.II.5.            | Dlouhodobé sm nky k úhrad   |  |   |
| B.II.6.            | Dohadné ú ty pasivní  |  |   |
| B.II.7.            | Ostatní dlouhodobé závazky  |  |   |
| B.III.             | Krátkodobé závazky celkem   |  | <b>2362</b>                                 |
| B.III.1.           | Dodavatelé  |  |   |
| B.III.2.           | Sm nky k úhrad  |  |   |
| B.III.3.           | P íjaté zálohy  |  |   |
| B.III.4.           | Ostatní závazky   |  |   |
| B.III.5.           | Zam stnanci   |  | <b>49</b>                                   |
| B.III.6.           | Ostatní závazky v í zam stnanc m  |  |   |
| B.III.7.           | Závazky k institucím sociálního zabezpe ení a ve ejného zdravotního pojišt ní |  | <b>16</b>                                   |
| B.III.8.           | Da z p íjm  |  |   |
| B.III.9.           | Ostatní p ímé dan   |  | <b>12</b>                                   |
| B.III.10.          | Da z p ídané hodnoty  |  |   |
| B.III.11.          | Ostatní dan a poplatky  |  |   |
| B.III.12.          | Závazky ze vztahu k státnímu rozpo tu   |  |   |
| B.III.13.          | Závazky ze vztahu k rozpo tu orgán územních samosprávných celk                |  |   |
| B.III.14.          | Závazky z upsaných nesplacených cenných papír a podíl                         |  |   |
| B.III.15.          | Závazky ke spole ník m sdruženým ve spole nosti                               |  | <b>115</b>                                  |
| B.III.16.          | Závazky z pevných termínovaných operací a opcí                                |  |   |
| B.III.17.          | Jiné závazky  |  | <b>2170</b>                                 |
| B.III.18.          | Krátkodobé úv ry  |  |   |
| B.III.19.          | Eskontní úv ry  |  |   |
| B.III.20.          | Vydané krátkodobé dluhopisy   |  |   |
| B.III.21.          | Vlastní dluhopisy   |  |   |
| B.III.22.          | Dohadné ú ty pasivní  |  |   |
| B.III.23.          | Ostatní krátkodobé finan ní výpomoci  |  |   |
| B.IV.              | Jiná pasiva celkem  |  |   |
| B.IV.1.            | Výdaje p íštích období  |  |   |
| B.IV.2.            | Výnosy p íštích období  |  |   |
|                    | <b>PASIVA CELKEM</b>  |  | <b>2286</b>                                 |

|  |                              |
|--|------------------------------|
| len statutárního orgánu, jehož podpisový záznam byl p ípojen k účetní záv rce: | Ing. Bohumil Petrášek editel |
|--|------------------------------|

Upozornění: Opis pouze pro potřeby poplatníka ke kontrole elektronicky odeslaných údajů, nelze jej použít jako součást účetní závěrky, bude-li přiznání podáváno v listinné podobě.

|                        |                                       |
|------------------------|---------------------------------------|
| Daňový subjekt:        | SOS Šumavsko                          |
| IČO / DIČ:             | CZ05660599                            |
| Sídlo účetní jednotky: | Archivá e Teplého 102, 38706 MALENICE |

Vybrané údaje z Výkazu zisku a ztráty pro účetní jednotky, u kterých hlavním předmětem činnosti není podnikání, v plném rozsahu ke dni 31.12.2017 (v celých tisících Kč)

|            | Název položky  | innost hlavní | innost hospodářská | celkem |
|------------|--|---------------|--------------------|--------|
|            |  | 1             | 2                  | 3      |
| A.         | Náklady  | 127           |                    | 127    |
| A.I.       | Spot ebované nákupy a nakupované služby  | 27            |                    | 27     |
| A.I.1.     | Spot eba materiálu, energie a ostatních neskladovaných dodávek                 |               |                    |        |
| A.I.2.     | Prodané zboží  |               |                    |        |
| A.I.3.     | Opravy a udržování   |               |                    |        |
| A.I.4.     | Náklady na cestovné  | 1             |                    | 1      |
| A.I.5.     | Náklady na reprezentaci  |               |                    |        |
| A.I.6.     | Ostatní služby   | 25            |                    | 25     |
| A.II.      | Změna stavu zásob vlastní činnosti a aktivace                                  |               |                    |        |
| A.II.7.    | Změna stavu zásob vlastní činnosti   |               |                    |        |
| A.II.8.    | Aktivace materiálu, zboží a vnitroorganizačních služeb                         |               |                    |        |
| A.II.9.    | Aktivace dlouhodobého majetku  |               |                    |        |
| A.III.     | Osobní náklady   | 77            |                    | 77     |
| A.III.10.  | Mzdové náklady   | 66            |                    | 66     |
| A.III.11.  | Zákonné sociální pojištění   | 11            |                    | 11     |
| A.III.12.  | Ostatní sociální pojištění   |               |                    |        |
| A.III.13.  | Zákonné sociální náklady   |               |                    |        |
| A.III.14.  | Ostatní sociální náklady   |               |                    |        |
| A.IV.      | Daně a poplatky  |               |                    |        |
| A.IV.15.   | Daně a poplatky  |               |                    |        |
| A.V.       | Ostatní náklady  |               |                    |        |
| A.V.16.    | Smluvní pokuty, úroky z prodlení, ostatní pokuty a penále                      |               |                    |        |
| A.V.17.    | Odpis nedobytné pohledávky   |               |                    |        |
| A.V.18.    | Nákladové úroky  |               |                    |        |
| A.V.19.    | Kursově ztráty   |               |                    |        |
| A.V.20.    | Dary   |               |                    |        |
| A.V.21.    | Manka a škody  |               |                    |        |
| A.V.22.    | Jiné ostatní náklady   |               |                    |        |
| A.VI.      | Odpisy, prodaný majetek, tvorba a použití rezerv a opravných položek           | 24            |                    | 24     |
| A.VI.23.   | Odpisy dlouhodobého majetku  | 24            |                    | 24     |
| A.VI.24.   | Prodaný dlouhodobý majetek   |               |                    |        |
| A.VI.25.   | Prodané cenné papíry a podíly  |               |                    |        |
| A.VI.26.   | Prodaný materiál   |               |                    |        |
| A.VI.27.   | Tvorba a použití rezerv a opravných položek                                    |               |                    |        |
| A.VII.     | Poskytnuté příspěvky   |               |                    |        |
| A.VII.28.  | Poskytnuté členské příspěvky a příspěvky zúčtované mezi organizačními složkami |               |                    |        |
| A.VIII.    | Daň z příjmů   |               |                    |        |
| A.VIII.29. | Daň z příjmů   |               |                    |        |
|            | Náklady celkem   | 127           |                    | 127    |
| B.         | Výnosy   | 121           |                    | 121    |

|          | Název položky  | innost hlavní | innost hospodářská | celkem |
|----------|--|---------------|--------------------|--------|
|          |  | 1             | 2                  | 3      |
| B.I.     | Provozní dotace  | 71            |                    | 71     |
| B.I.1.   | Provozní dotace  | 71            |                    | 71     |
| B.II.    | Přijaté příspěvky  | 50            |                    | 50     |
| B.II.2.  | Přijaté příspěvky zúčtované mezi organizačními složkami    |               |                    |        |
| B.II.3.  | Přijaté příspěvky (dary)                                   |               |                    |        |
| B.II.4.  | Přijaté členské příspěvky                                  | 50            |                    | 50     |
| B.III.   | Tržby za vlastní výkony a za zboží                         |               |                    |        |
| B.IV.    | Ostatní výnosy   |               |                    |        |
| B.IV.5.  | Smluvní pokuty, úroky z prodlení, ostatní pokuty a penále  |               |                    |        |
| B.IV.6.  | Platby za odepsané pohledávky                              |               |                    |        |
| B.IV.7.  | Výnosové úroky   |               |                    |        |
| B.IV.8.  | Kursově zisky  |               |                    |        |
| B.IV.9.  | Zúčtování fondů  |               |                    |        |
| B.IV.10. | Jiné ostatní výnosy  |               |                    |        |
| B.V.     | Tržby z prodeje majetku                                    |               |                    |        |
| B.V.11.  | Tržby z prodeje dlouhodobého nehmotného a hmotného majetku |               |                    |        |
| B.V.12.  | Tržby z prodeje cenných papírů a podílů                    |               |                    |        |
| B.V.13.  | Tržby z prodeje materiálu                                  |               |                    |        |
| B.V.14.  | Výnosy z krátkodobého finančního majetku                   |               |                    |        |
| B.V.15.  | Výnosy z dlouhodobého finančního majetku                   |               |                    |        |
|          | Výnosy celkem  | 121           |                    | 121    |
| C.       | Výsledek hospodaření před zdaněním                         | -77           |                    | -77    |
| D.       | Výsledek hospodaření po zdanění                            | -77           |                    | -77    |

|   |                               |
|---|-------------------------------|
| Jmenem statutárního orgánu, jehož podpisový záznam byl připojen k účetní závěrce: | Ing. Bohumil Petrášek ředitel |
|---|-------------------------------|

# ROZVAHA

ke dni

31.12.2017

jednotky: 1000 Kč

IČ

05660599

Sídlo nebo bydliště účetní jednotky  
a místo podnikání, liší-li se od místa bydliště

**Archiváře Teplého 102**  
**Malenice**  
**38706**

| Označení<br>a | AKTIVA<br>b                                       | Číslo<br>řádku<br>c | Stav k prvnímu<br>dni účetního období | Stav k poslednímu<br>dni účetního období |
|---------------|---|---------------------|---------------------------------------|--|
| A. II.        | Dlouhodobý hmotný majetek                         | 010                 |                                       | 24                                       |
| A. II. 8.     | Ostatní dlouhodobý hmotný majetek                 | 018                 |                                       | 24                                       |
| A. IV.        | Oprávky k dlouhodobému majetku celkem             | 029                 |                                       | -24                                      |
| A. IV. 11.    | Oprávky k ostatnímu dlouhodobému hmotnému majetku | 040                 |                                       | -24                                      |
| B.            | Krátkodobý majetek celkem                         | 041                 |                                       | 2 286                                    |
| B. II.        | Pohledávky celkem                                 | 052                 |                                       | 71                                       |
| B. II. 18.    | Dohadné účty aktivní                              | 070                 |                                       | 71                                       |
| B. III.       | Krátkodobý finanční majetek celkem                | 072                 |                                       | 2 216                                    |
| B. III. 1.    | Pokladna  | 073                 |                                       | 1  |
| B. III. 3.    | Účty v bankách                                    | 075                 |                                       | 2 215                                    |
|               | AKTIVA CELKEM                                     | 085                 |                                       | 2 286                                    |

| Označení<br>a | PASIVA<br>b   | Číslo<br>řádku<br>c | Stav k prvnímu<br>dni účetního období | Stav k poslednímu<br>dni účetního období |
|---------------|---|---------------------|---------------------------------------|--|
| A.            | Vlastní zdroje celkem                                     | 086                 |                                       | -76                                      |
| A. II.        | Výsledek hospodaření celkem                               | 091                 |                                       | -76                                      |
| A. II. 1.     | Účet výsledku hospodaření                                 | 092                 |                                       | -76                                      |
| B.            | Cizí zdroje celkem  | 095                 |                                       | 2 362                                    |
| B. III.       | Krátkodobé závazky celkem                                 | 106                 |                                       | 2 362                                    |
| B. III. 5.    | Zaměstnanci   | 111                 |                                       | 49                                       |
| B. III. 7.    | Závazky ze sociálního zabezpečení a zdravotního pojištění | 113                 |                                       | 16                                       |
| B. III. 9.    | Ostatní přímé daně  | 115                 |                                       | 12                                       |
| B. III. 15.   | Závazky k účastníkům sdružení                             | 121                 |                                       | 115                                      |
| B. III. 17.   | Jiné závazky  | 123                 |                                       | 2 170                                    |
|               | PASIVA CELKEM   | 134                 |                                       | 2 286                                    |

|                                     |   |
|-------------------------------------|---|
| Sestaveno dne:<br><b>31.03.2018</b> | Podpisový záznam statutárního orgánu účetní jednotky<br><b>Ing. Bohumil Petrášek předseda</b> |
| Právní forma účetní jednotky        | Osoba odpovědná z účetnictví (jméno a podpis)<br><b>Bc. Lenka Pahorecká</b>                   |
| Předmět činnosti                    | Osoba odpovědná za účetní závěrku (jméno a podpis)<br><b>Marie Smetková</b>                   |



# VÝKAZ ZISKU A ZTRÁTY

ke dni  
31.12.2017  
jednotky: 1000 Kč

IČ  
05660599

Obchodní firma nebo jiný název účetní jednotky

Sídlo nebo bydliště účetní jednotky  
a místo podnikání, liší-li se od místa bydliště  
**Archiváře Teplého 102**  
**Malenice**  
**38706**

| Označení<br>a | NÁKLADY<br>b   | Číslo<br>řádku<br>c | Činnost     |                  |             |
|---------------|--|---------------------|-------------|------------------|-------------|
|               |  |                     | Hlavní<br>1 | Hospodářská<br>2 | Celkem<br>3 |
| A             | Náklady  | 001                 | 197         |                  | 197         |
| A. I.         | Spotřebované nákupy a nakupované služby celkem             | 002                 | 27          |                  | 27          |
| A. I. 4.      | Cestovné   | 006                 | 1           |                  | 1           |
| A. I. 6.      | Ostatní služby   | 008                 | 26          |                  | 26          |
| A. III.       | Osobní náklady celkem                                      | 013                 | 146         |                  | 146         |
| A. III.10.    | Mzdové náklady   | 014                 | 135         |                  | 135         |
| A. III.11.    | Zákonné sociální pojištění                                 | 015                 | 11          |                  | 11          |
| A. VI.        | Odpisy,prodaný majetek,tvorba rezerv a opr. položek celkem | 029                 | 24          |                  | 24          |
| A. VI. 23.    | Odpisy dlouhodobého majetku                                | 030                 | 24          |                  | 24          |
|               | <b>NÁKLADY CELKEM</b>                                      | <b>039</b>          | <b>197</b>  |                  | <b>197</b>  |

| Označení<br>a | VÝNOSY<br>b               | Číslo<br>řádku<br>c | Činnost     |                  |             |
|---------------|---------------------------|---------------------|-------------|------------------|-------------|
|               |                           |                     | Hlavní<br>1 | Hospodářská<br>2 | Celkem<br>3 |
| B.            | Výnosy                    | 040                 | 121         |                  | 121         |
| B. I.         | Provozní dotace celkem    | 041                 | 71          |                  | 71          |
| B. I. 1.      | Provozní dotace           | 042                 | 71          |                  | 71          |
| B. II.        | Přijaté příspěvky celkem  | 043                 | 50          |                  | 50          |
| B. II. 4.     | Přijaté členské příspěvky | 046                 | 50          |                  | 50          |
|               | <b>VÝNOSY CELKEM</b>      | <b>061</b>          | <b>121</b>  |                  | <b>121</b>  |

|    |                                    |     |     |  |     |
|----|------------------------------------|-----|-----|--|-----|
| C. | Výsledek hospodaření před zdaněním | 062 | -76 |  | -76 |
| D. | Výsledek hospodaření po zdanění    | 063 | -76 |  | -76 |

|                                       |   |
|---------------------------------------|---|
| Sestaveno dne:<br><b>08.05.2018</b>   | Podpisový záznam statutárního orgánu účetní jednotky<br><b>Ing. Bohumil Petrášek předseda</b> |
| Právní forma účetní jednotky<br>ústav | Osoba odpovědná z účetnictví (jméno a podpis)<br><b>Bc. Lenka Pahorecká</b>                   |
| Předmět činnosti                      | Osoba odpovědná za účetní závěrku (jméno a podpis)<br><b>Marie Smetková</b>                   |